

Fiche de poste : Responsable de la sécurité incendie

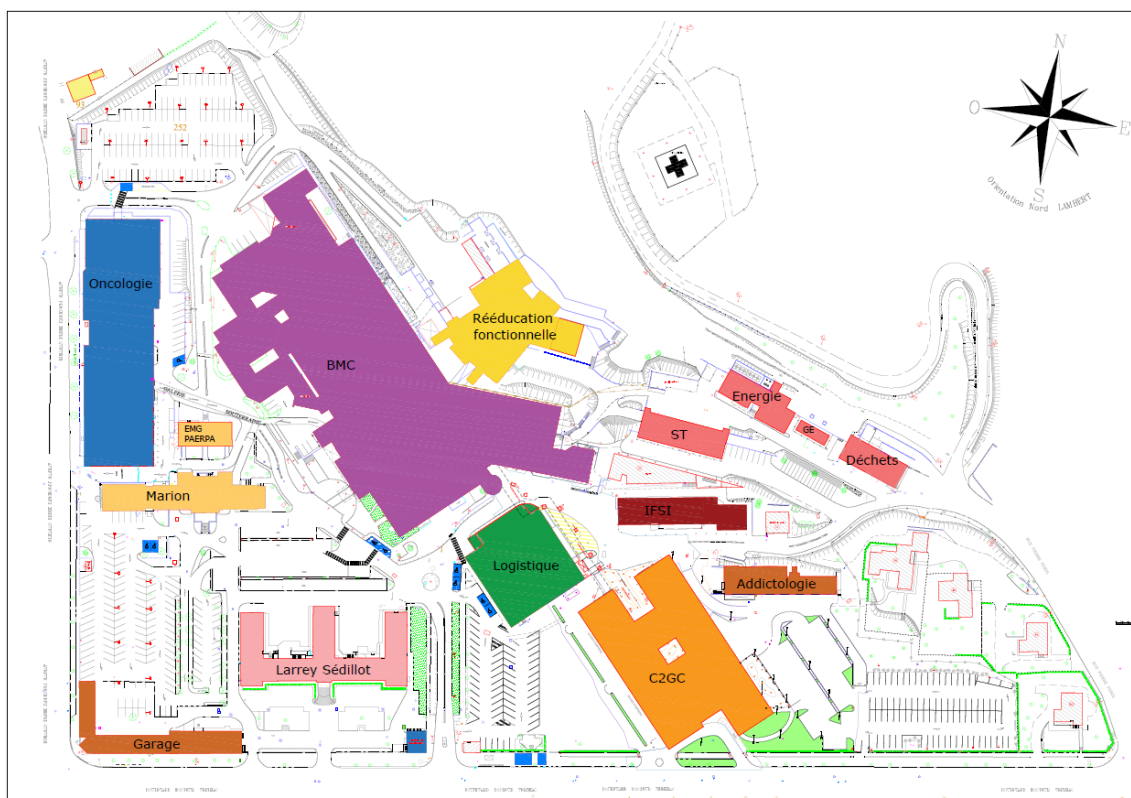
Chef de service sécurité incendie SSIAP 3

1. PRESENTATION DE L'ETABLISSEMENT

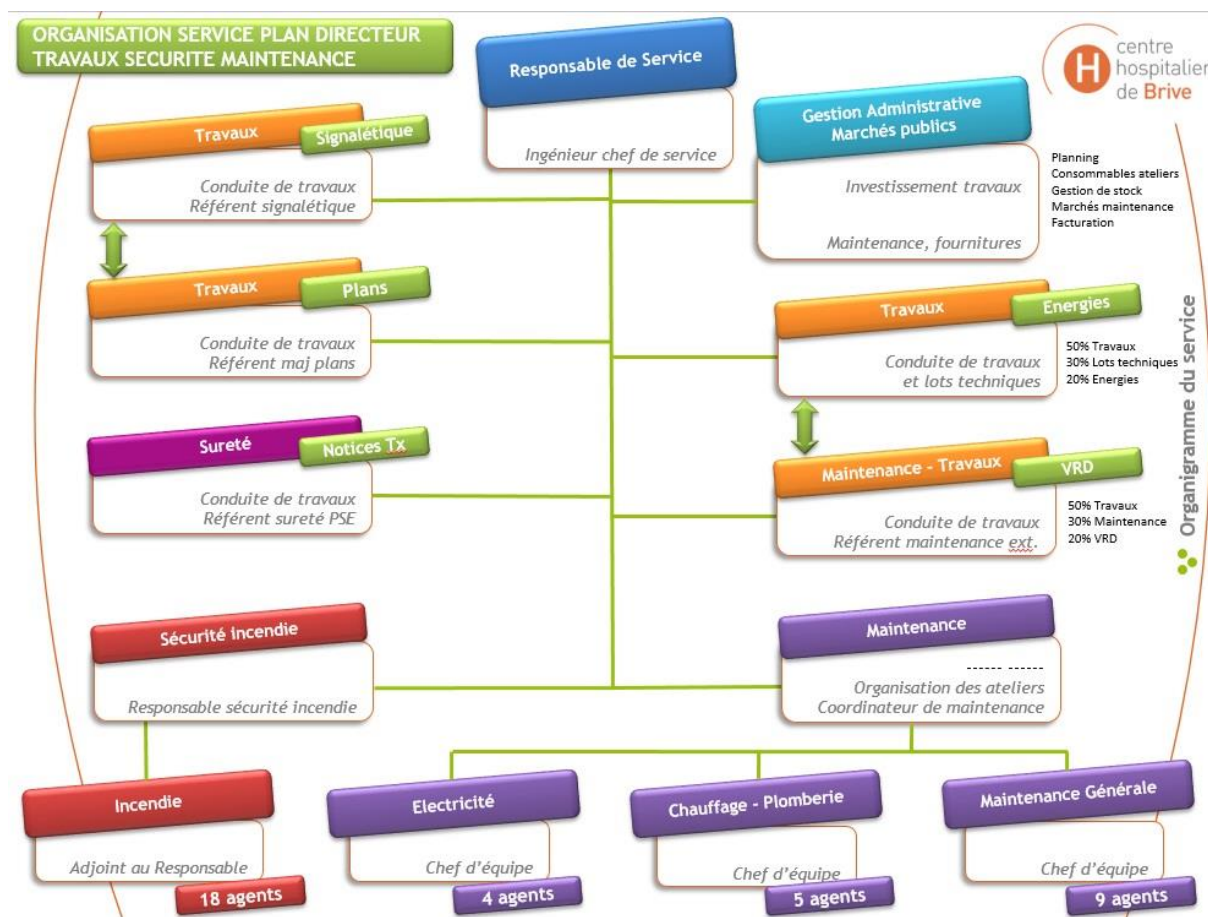
- Le Centre Hospitalier de Brive est un établissement de santé de référence sur son territoire disposant des spécialités de médecine, de chirurgie et d'obstétrique, il prend en charge les patients en soins de cancérologie, cardiologie, hémodialyse, pédiatrie, psychiatrie...
- Plusieurs sites composent l'établissement :
 - o Le site principal : 10 Ha composé d'une quinzaine de bâtiments représentant 70 000 m² de surface plancher, pour les activités de plateau technique, hébergement, logistique et administratif.
 - o Le site Henri Laborit : correspond à l'activité de psychiatrie.
 - o Le site de Bel Air : EHPAD, pédopsychiatrie.
 - o Le site Saint Germain : Chirurgie, Endoscopie et Cabinets dentaires
 - o Plusieurs bâtiments localisés sur les villes de Brive, Tulle, Objat, Uzerche et Egletons pour des consultations médico-psychologique de l'adulte et de l'enfant.

2. PRESENTATION DU SERVICE

- Le service regroupe l'ensemble des corps d'état technique permettant les études, la construction, la sécurité et la maintenance des bâtiments et installations techniques du Centre Hospitalier de Brive.



3. ORGANIGRAMME DU SERVICE



4. PRESENTATION DU SECTEUR SECURITE INCENDIE

- La sécurité incendie est assurée par une équipe de 18 agents (SSIAP 1 et 2), 1 adjoint au responsable sécurité incendie (SSIAP 3) et le responsable du service sécurité incendie (SSIAP 3).
- Le roulement assure une présence au poste central de sécurité 24h/24 en roulement de 12 heures.

5. MISSIONS DU RESPONSABLE DE LA SECURITE INCENDIE

5.1. MISSIONS GENERALES

- Définir, planifier et piloter l'ensemble des activités de sécurité incendie en animant l'équipe de sécurité
- Assurer la chefferie du service de sécurité incendie sur les différents sites du Centre Hospitalier.

5.2. MISSIONS PERMANENTES

- D'une façon générale, garantir la surveillance du site et réaliser des actions de terrain afin de prévenir le risque incendie.
- Encadrer, organiser et gérer l'équipe de sécurité incendie.
- Garantir la mise à niveau des connaissances et la qualification des agents de sécurité.
- Tenir à jour les registres de sécurité et garantir la traçabilité des actions réalisées par les entreprises et l'activité du service.

- Tenir à jour le Dossier d'Identité du Système de Sécurité Incendie du site.
- Organiser, assurer et contrôler l'exploitation et la maintenance des installations de sécurité incendie, y compris le suivi de l'interface avec les ateliers techniques.
- Organiser, assurer et contrôler les vérifications réglementaires des organismes agréés sur les installations de sécurité incendie, et planifier la levée des réserves.
- Assurer les relations avec les autorités administratives compétentes et les services de secours.
- Organiser la préparation et le déroulement des visites des commissions de sécurité, et le suivi des mesures consécutives à leurs prescriptions.
- Maintenir à jour les documents d'établissement répertorié (ETARÉ) en lien avec le SDIS.
- Appliquer le schéma d'organisation de la sécurité, le faire évoluer en fonction du développement des activités de l'établissement.
- Réaliser le plan de formation des professionnels du service.
- Organiser la formation incendie auprès des professionnels de l'établissement.
- Réaliser un bilan annuel d'activité de son service.
- Participer au suivi des études et opérations de travaux, pour la part relative aux installations de sécurité incendie (collecte de données, validation des documents, suivi de chantier, réception technique), en liaison avec le responsable des services techniques.
- Constituer et assurer le suivi des dossiers de déclaration de travaux (rédaction des notices de sécurité).
- Participer à la conduite des opérations de travaux pour garantir le respect des exigences réglementaires de sécurité.
- Organiser les actions de maintenance correctives des installations de sécurité (contrôle d'accès, vidéosurveillance, alarme intrusion).

5.3. MISSIONS PARTICULIERES

- Participer aux grands projets de l'établissement (investissement, accréditation, système d'information...) relatif au domaine concerné.
- Participer à l'organisation de la gestion de situations de crise.

6. CONNAISSANCES

Description	Niveau de connaissance
Communication écrite	opérationnelles
Management	approfondies
Négociation : méthodes et techniques	générales
Normes, règlements techniques et de sécurité	opérationnelles
Organisation et fonctionnement interne de l'établissement	opérationnelles
Sécurité des biens et des personnes	opérationnelles
Sécurité incendie	opérationnelles

CONNAISSANCES PARTICULIERES REQUISES

- Connaissance du fonctionnement de l'institution.
- Expertise en réglementation incendie,
- Connaissances en management d'équipe.
- Maîtrise des outils bureautiques courants (Word, Excel, Powerpoint...)
- Connaissances techniques en électricité, installations thermiques, sanitaires et bâtiment.

7. RELATIONS PROFESSIONNELLES

- Direction, direction fonctionnelles, responsables de services, cadres des services de soins...
- CHSCT
- Services techniques, informatique, hygiène...
- Service départemental incendie et de secours, préfecture du département et autres administrations.
- Sociétés de contrôle et de maintenance des installations liées à la sécurité incendie.
- Police, gendarmerie, préfecture pour information et coordination des interventions.

8. FORMATIONS

8.1. FORMATION ET/OU QUALIFICATIONS REQUISES

- Diplôme de niveau III (License) dans le domaine de la sécurité incendie.
- Qualification de Chef de Service de Sécurité Incendie (SSIAP 3ième degré).

8.2. FORMATION COMPLEMENTAIRE CONSEILLÉ

- Cycle supérieur incendie du CNPP

9. EMPLOI

- Technicien supérieur hospitalier
- Titulaire ou CDI